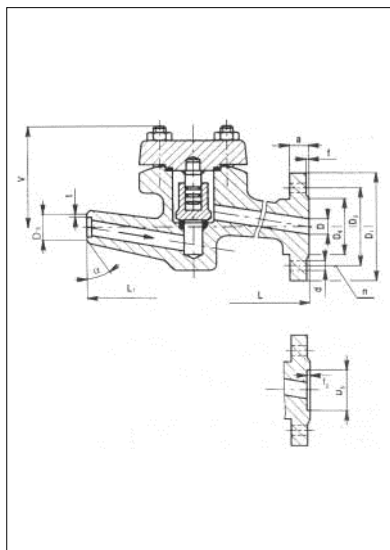


Ventil zpětný



Z15 xxx

Z16 xxx

Jedná se o identický ventil, u kterého je navíc do kuželky umístěna pružina, která značně přispívá ke spolehlivé funkci ventilu a k tlumení rázů.



POUŽITÍ

Samočinný orgán zamezující zpětnému proudění pracovní látky. je určen pro vodu, vodní páru, na zvláštní požadavek i pro jiné neagresivní kapaliny a plyny o teplotě do 550 oC (dle materiálového provedení) pro pracovní látky a teploty:

TEPLOTA (°C)	-4100	TLAK (MPa)	-3100
200	10,00		14,20
300	7,65		14,20
400	5,68		12,50
500	-		9,68
550	-		5,16

TECHNICKÝ POPIS

Ventil je víkový. V tělese je navařena těsnící plocha, na kterou dosedá kuželka, která je volně vedena na čepu, jenž je součástí víka. Směr proudění je pod kuželku. Vyžaduje-li se těsnost, je nutné kromě zpětného ventilu zařadit do potrubí i armaturu uzavírací.

MATERIÁL

DO 400 °C

DO 550 °C

Těleso, víko	uhlíková ocel (11 416)	legovaná ocel (15 128)
Těsnící plocha	13 Cr	stellit
Kuželka	11 523	15 128

MONTÁŽ

Ventil je nutné montovat pouze do vodorovného potrubí s víkem nahoře. Ovládání - samočinné tlakem pracovní látky na kuželku, která uzavřením zabraňuje zpětnému proudění média.

PŘIPOJOVACÍ A STAVEBNÍ ROZMĚRY

Stavební délky podle ČSN 13 3042.
Připojovací rozměry přírub podle ČSN 13 1060.
Těsnící plochy přírub podle ČSN 13 1061.

TABULKA ROZMĚRŮ

DN	D	L	L ₁	V	D ₁	D ₂	D ₅	D ₆	a	f	f ₂	d	n	D _r x t	kg	
															přírub.	přivař.
15	15	210	120	95	105	75	40	47	20	2	3	14	4	22 x 2,6	6	4
25	25	230	130	120	140	100	58	68	24	2	3	18	4	31,8 x 2,9	10	6
40	40	260	150	150	170	125	76	88	26	3	3	22	4	44,5 x 3,6	18	9